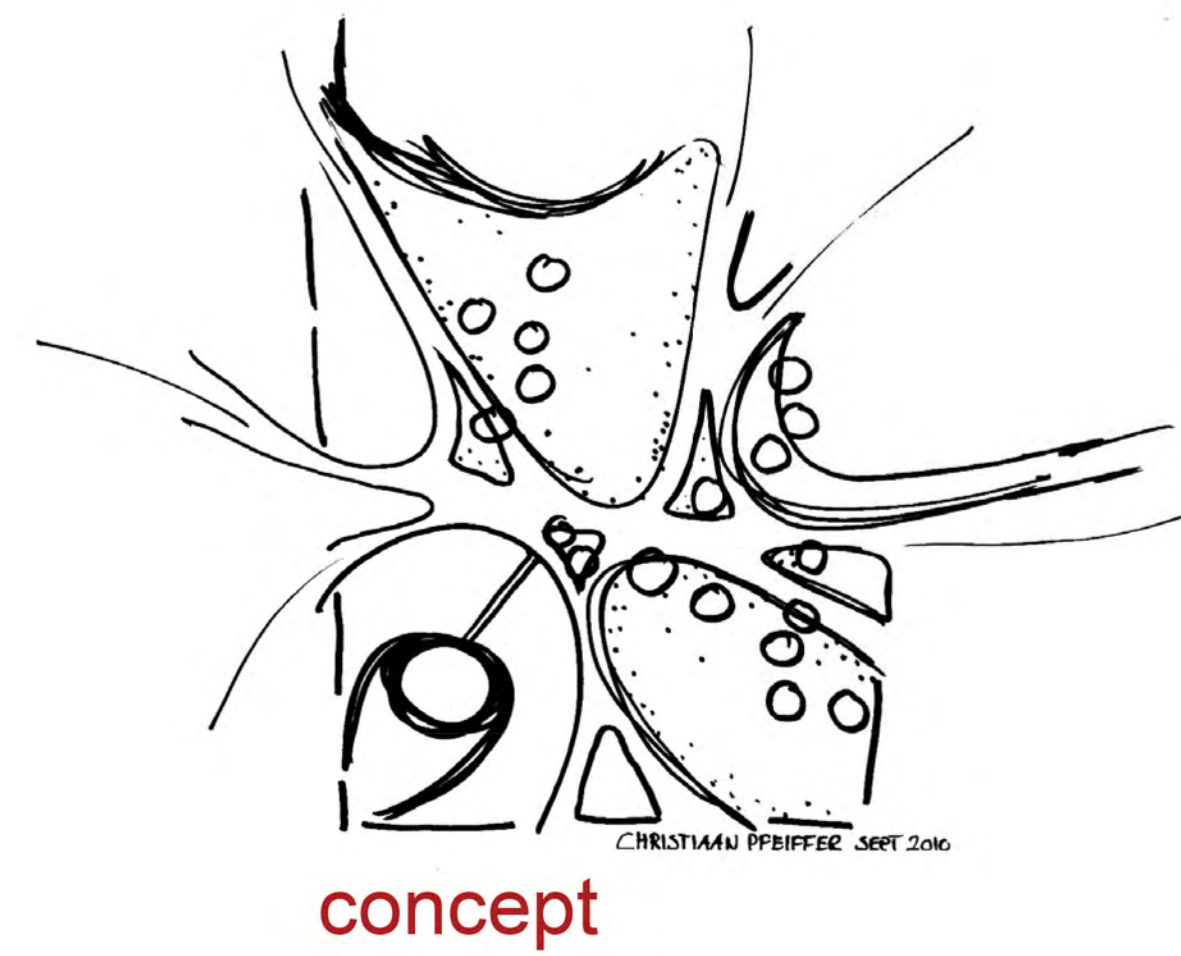
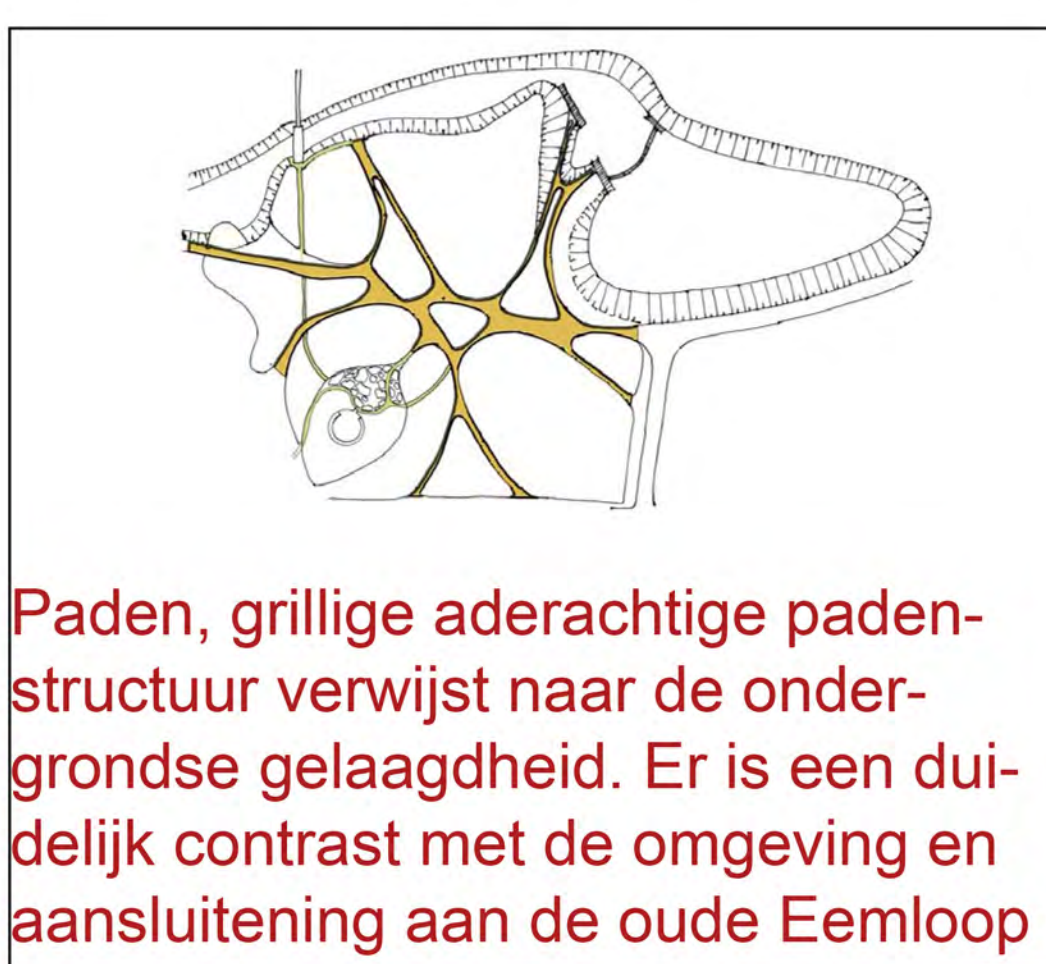
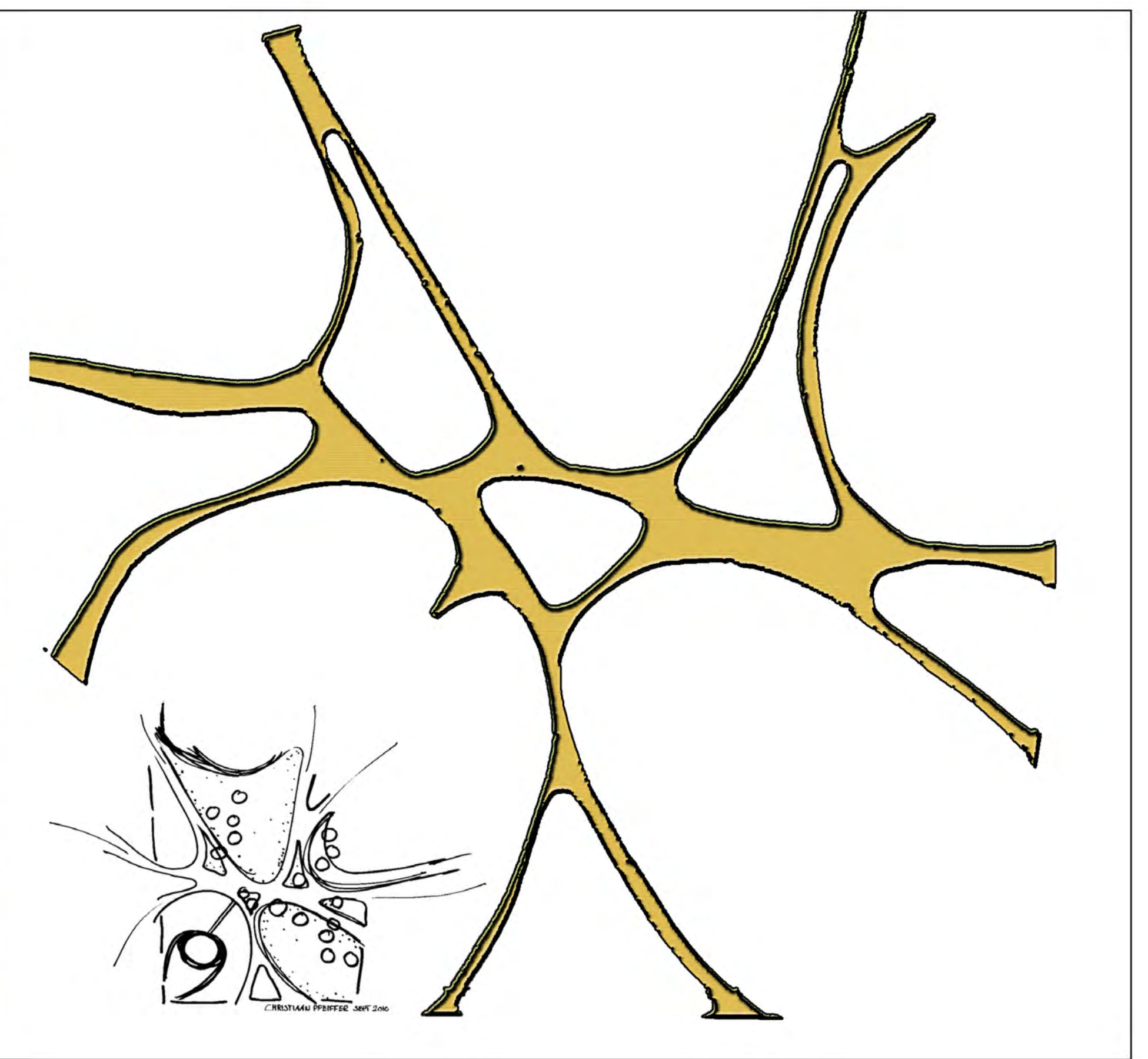
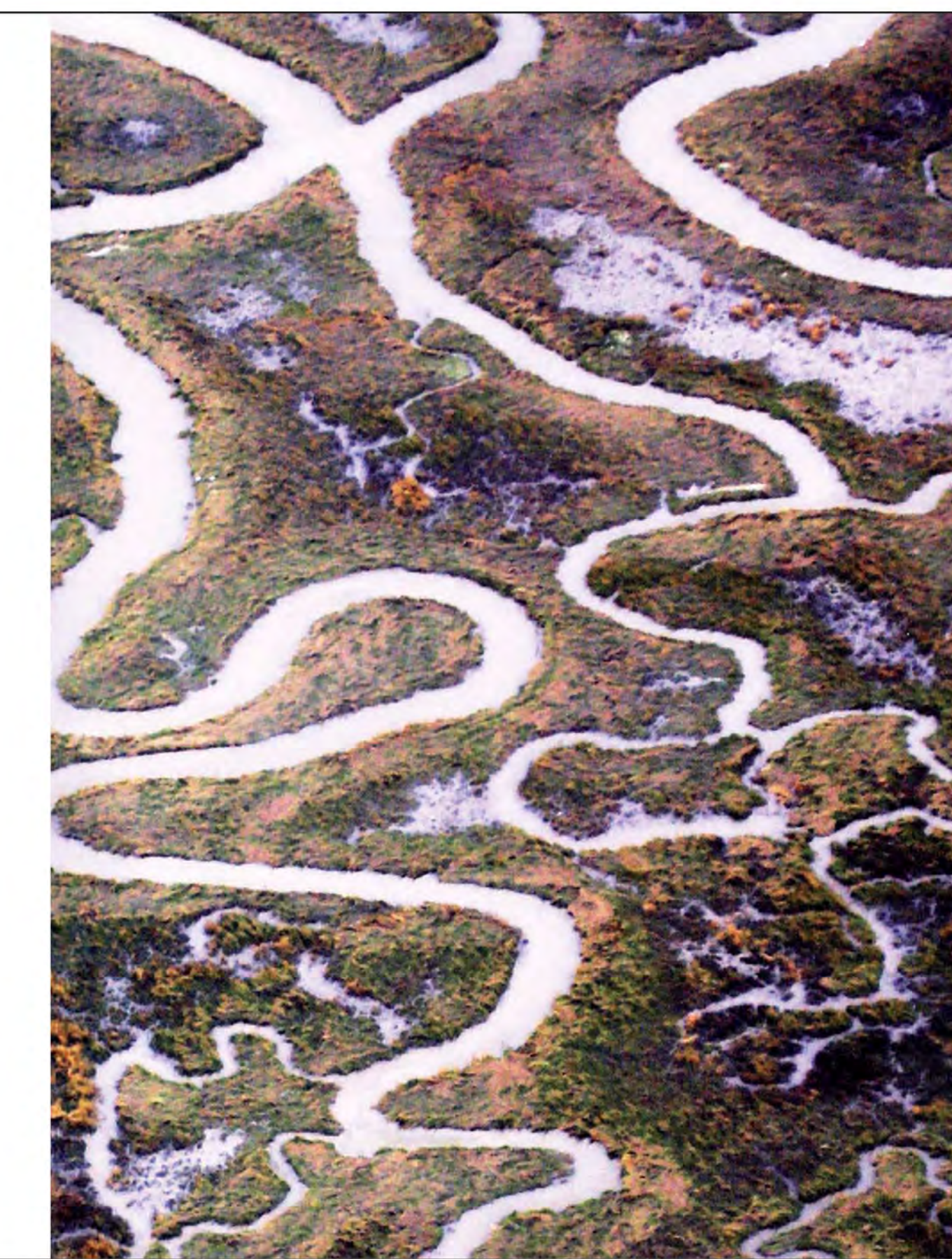
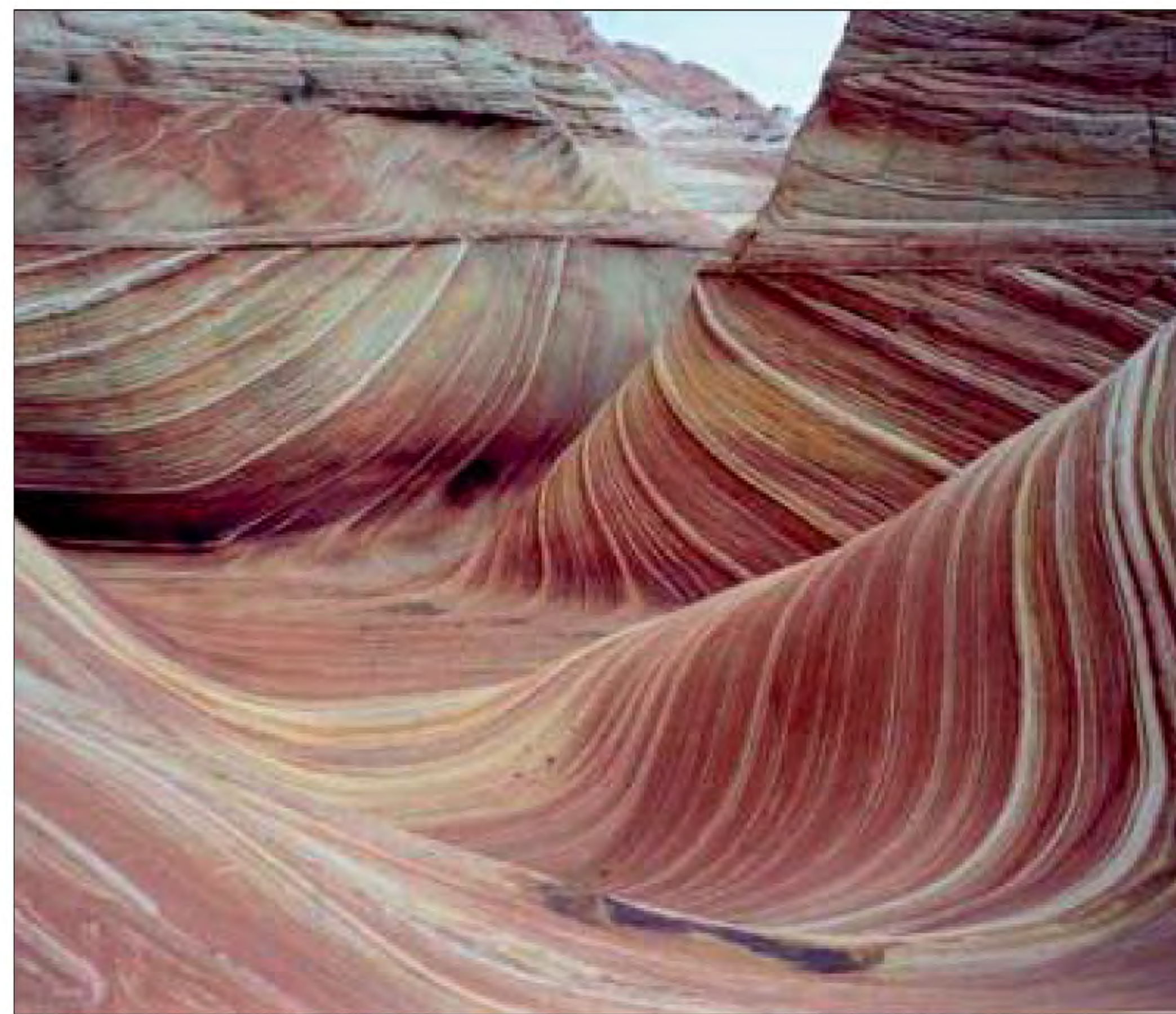


Christiaan Pfeiffer
ideeënschets archeologische vindplaats De Bult



inrichtings voorstel



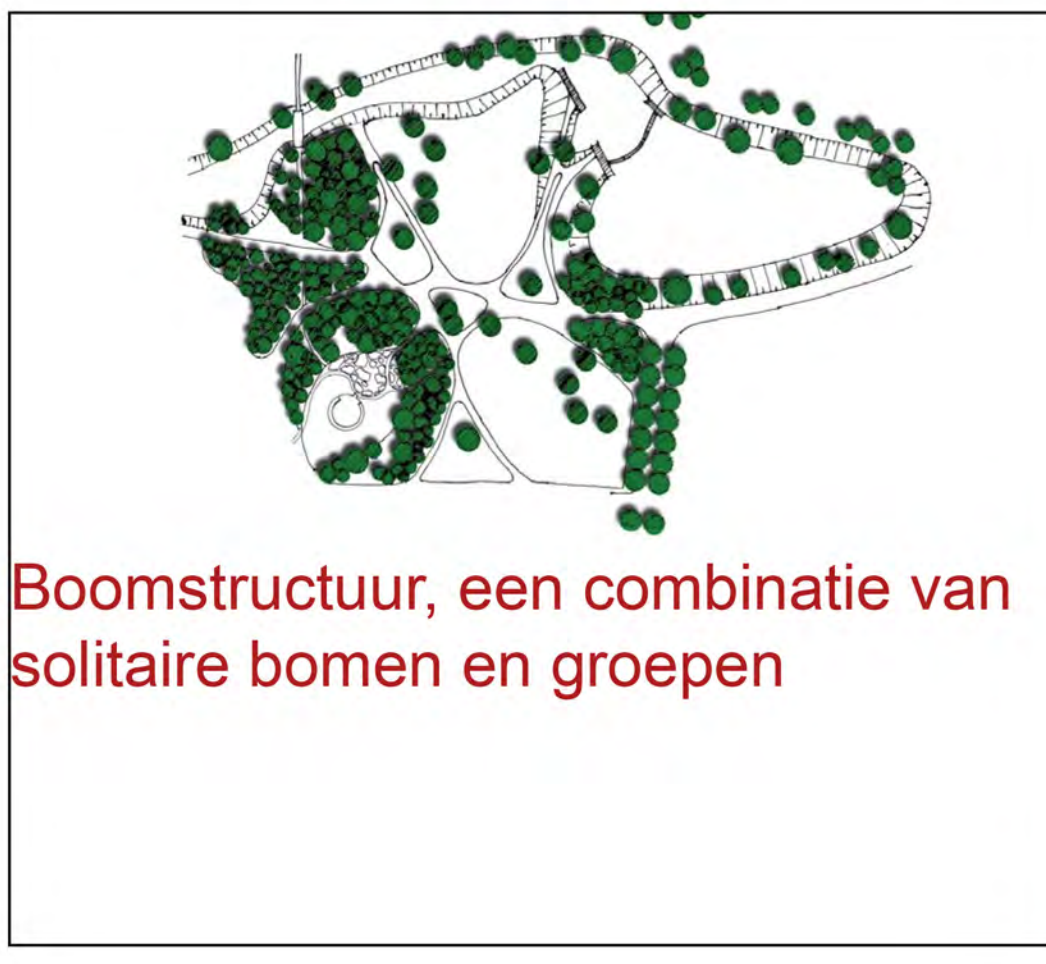
Paden, grillige aderachtige paden-structuur verwijst naar de ondergrondse gelaagdheid. Er is een duidelijk contrast met de omgeving en aansluiting aan de oude Eemloop



Gras en kruidachtige gewassen, zorgen voor de doorgaande groene structuur (rust). Uitermate geschikt voor sport en spel, het jachtgebied van toen.



Bodembedekkers, onder de dichte beplantingsgroepen is het groene karakter doorgezet. Soorten zoals heide, varens, bessen enz



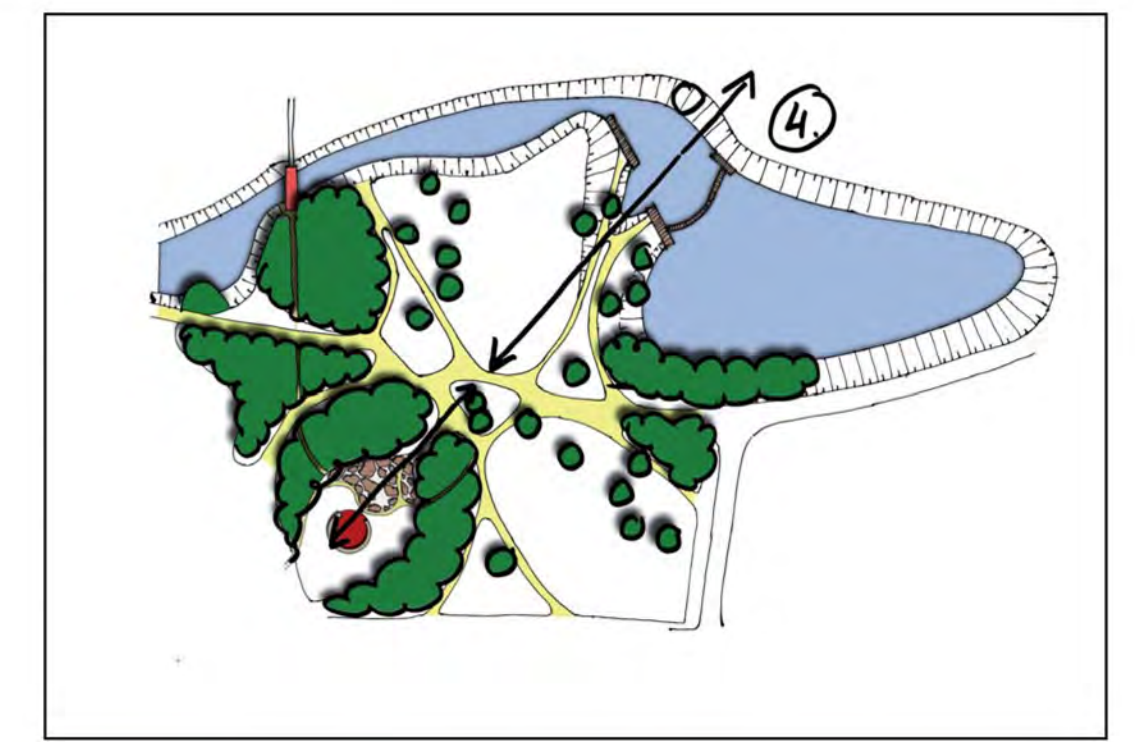
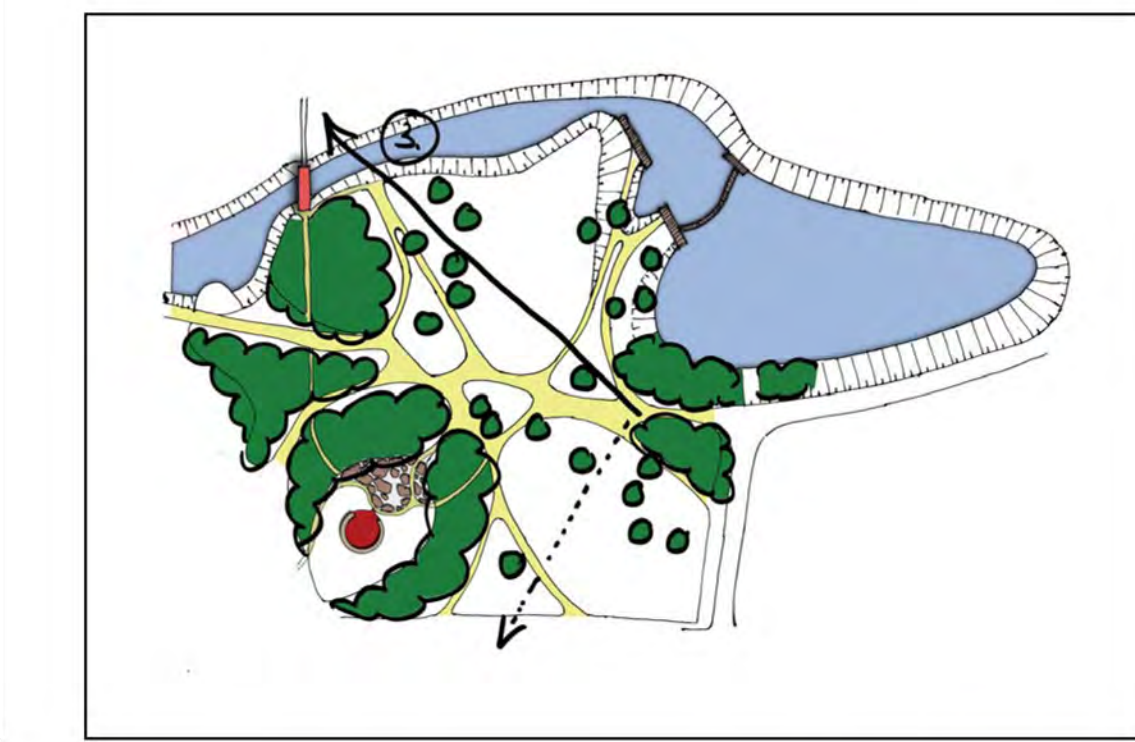
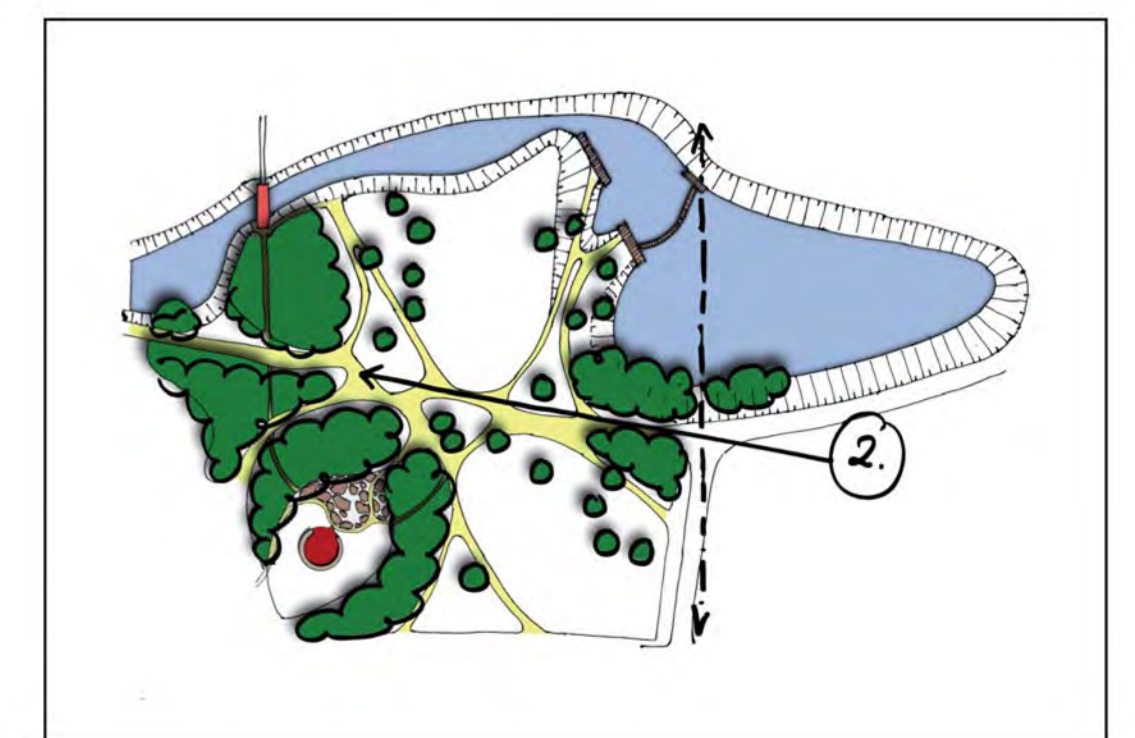
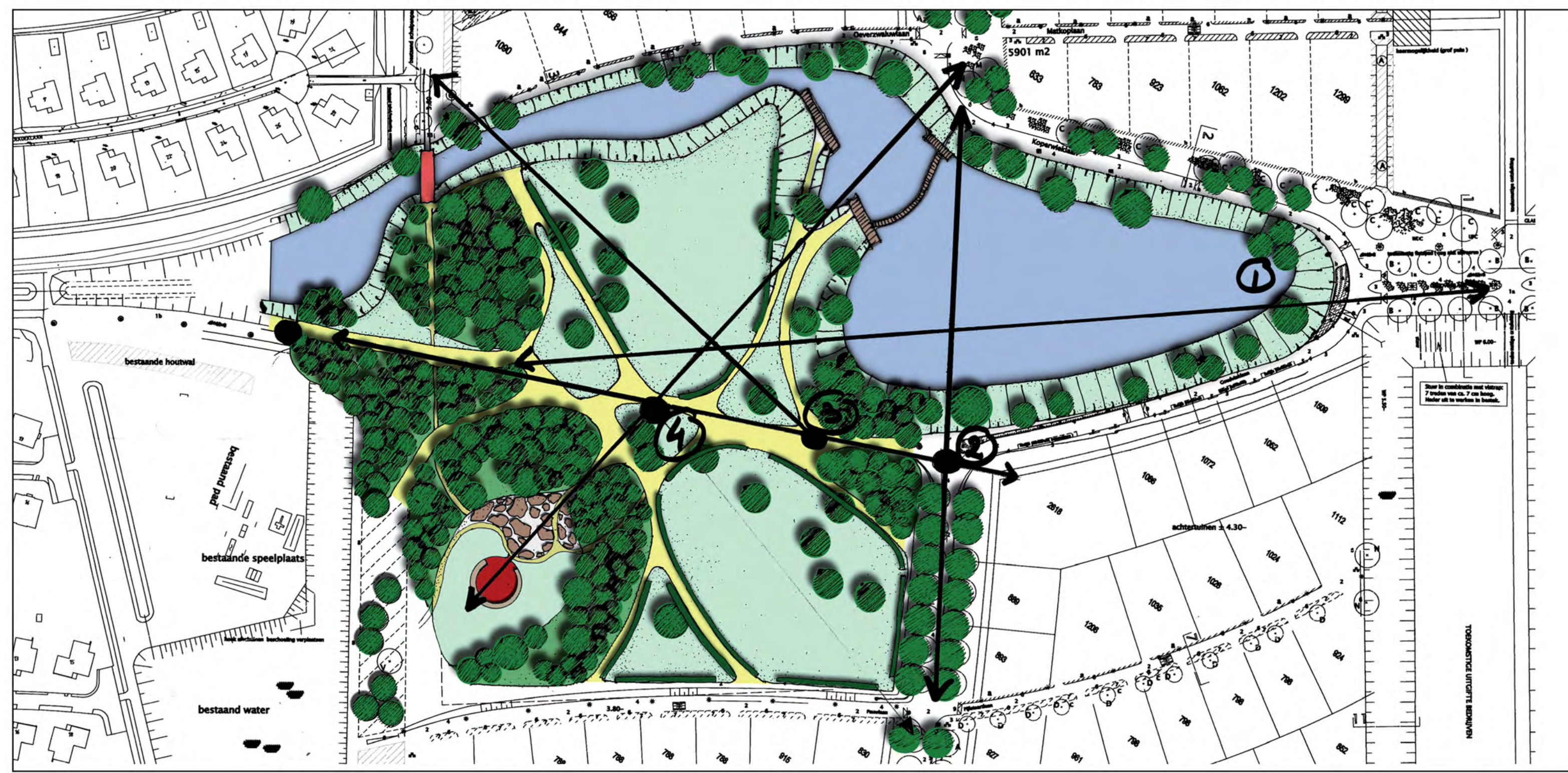
Boomstructuur, een combinatie van solitaire bomen en groepen



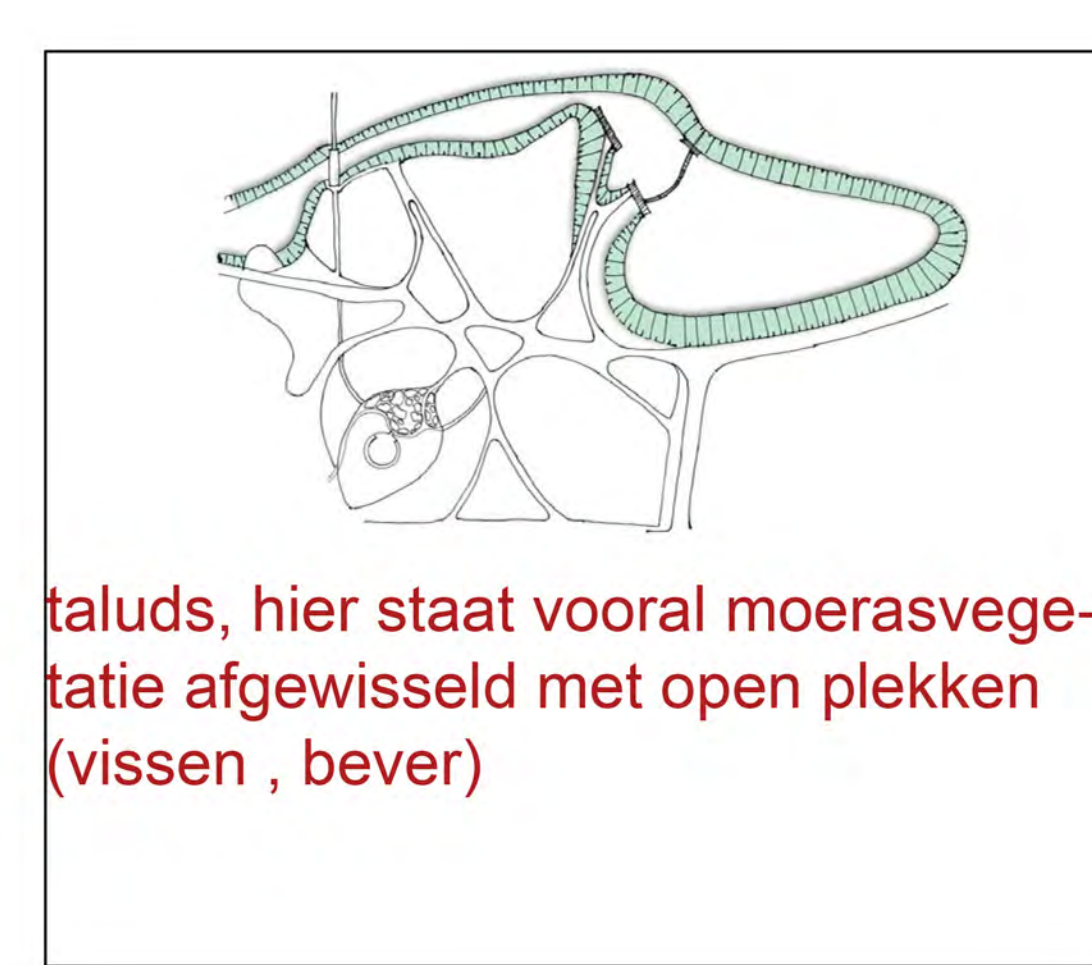
Boomgroepen oerbos, vrij dichte groepen van bomen, alle soorten zijn gekoppeld aan archeologische vondsten, het liefst eetbare soorten toepassen. o.a. Hazelaar (pijlen) appel



Solitaire bomen, deze zijn gerangschikt volgens de aanwezige pleistocene patronen in de ondergrond. Deze bomen zorgen voor een maximaal ruimtelijk effect in de omgeving



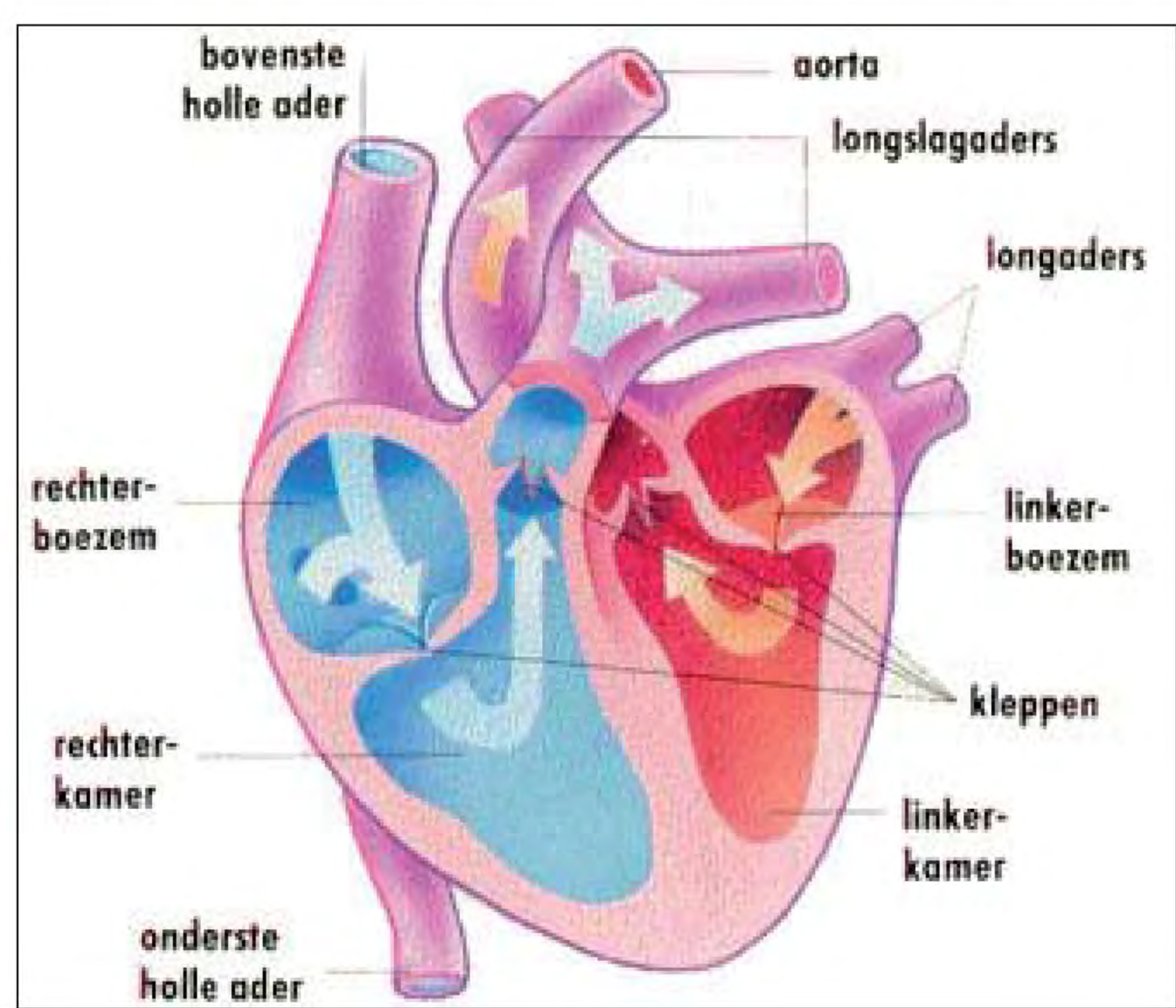
Hagen, benadrukken de losse structuur en bieden geborgenheid & veiligheid i.v.m sport & spel



taluds, hier staat vooral moerasvegetatie afgewisseld met open plekken (vissen, bever)



Water & kunstwerken, het vlonder aan de noordzijde is de ader naar het aanliggende gebied.



Hart, dit is het centrum van de grillige aderachtige structuur. Driehoekachtige stenen scherven liggen als weerhaakjes tegen de vuurplaats aan. Educatie staat hier voorop



Kern van het hart is de vuurplaats, op deze bijzondere plek staat beleving van archeologie en het vuur centraal. De bank rondom de vuurplaats verteld het verhaal als de hazelnoot valt

